

개인의료 데이터 기반 핀테크 & 헬스케어 서비스



기업소개

1. 핵심역량(빅데이터, 의료데이터)

투비콘은 의료 데이터를 기반으로 한 헬스케어 & 핀테크 서비스를 지향합니다.

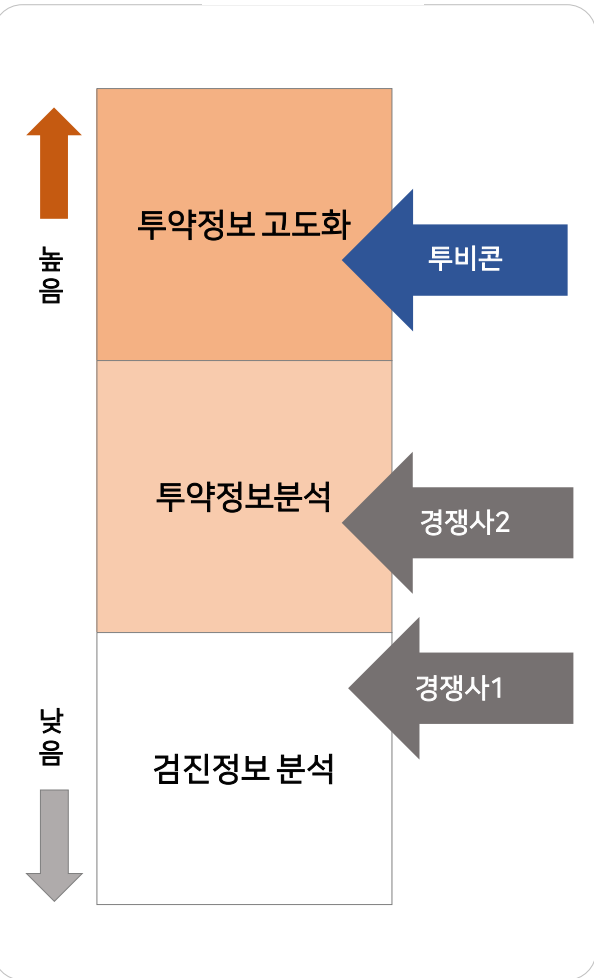


1 기업소개

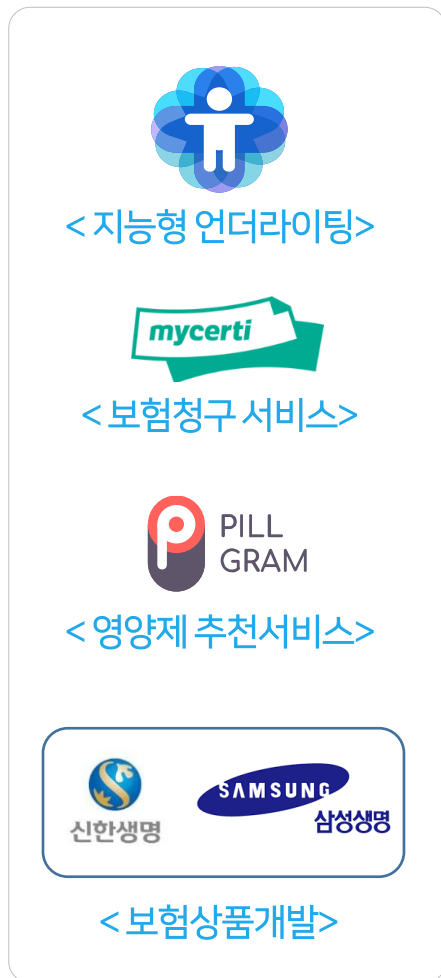
2. 핵심역량인 H-health 엔진 상세

타사는 단순 검진정보 수집에 그치는 기술을 보유하고 있으나, 투비콘은 투약정보 분석과 투약정보 고도화에 차별점을 가지고 있음.

<기술수준>



<BM모델>



<DB구조>



<DB 수집방법>

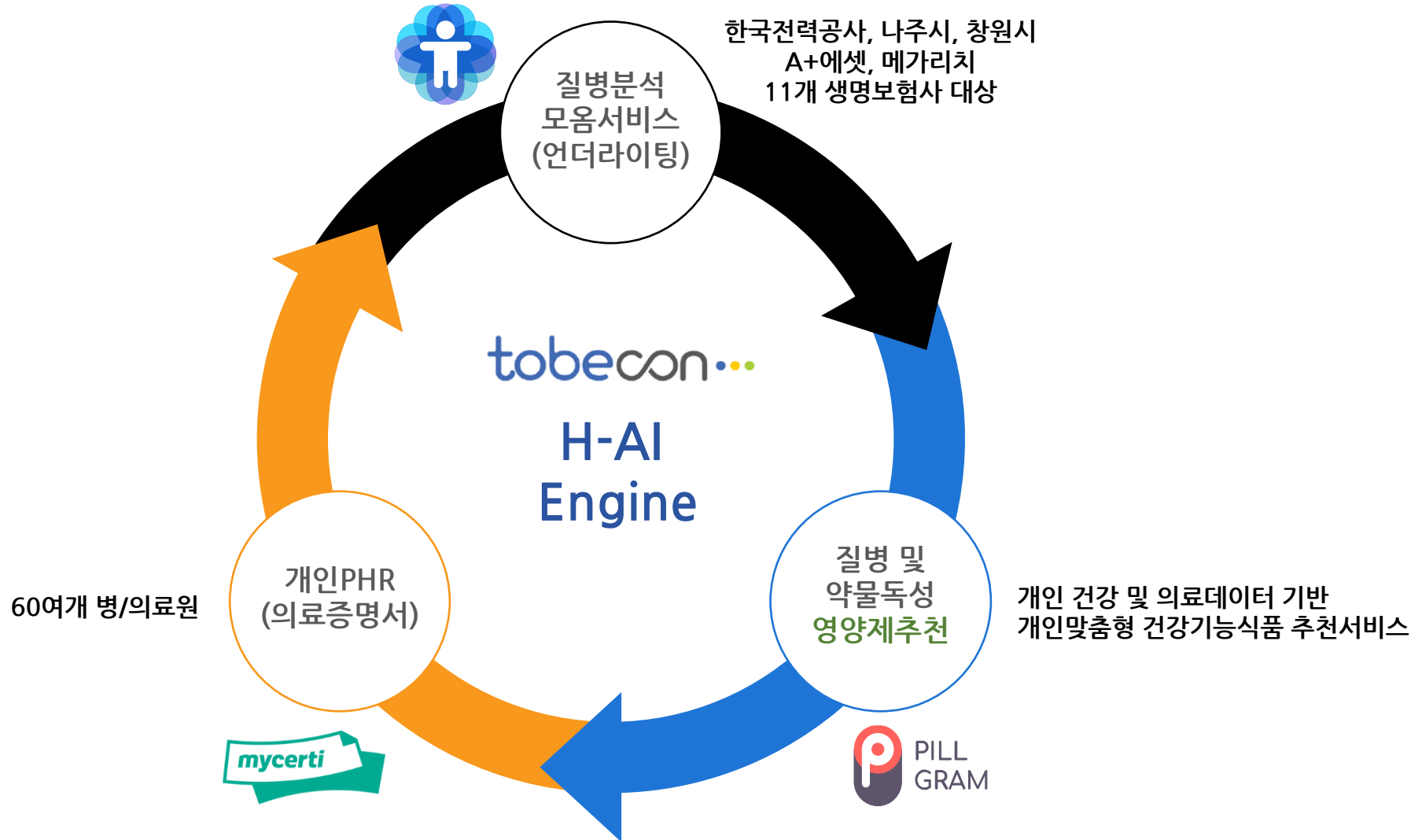


<DB 원천>



3. 서비스 시너지 구조

합법적인 데이터를 기반으로 서비스 설계 및 고도화



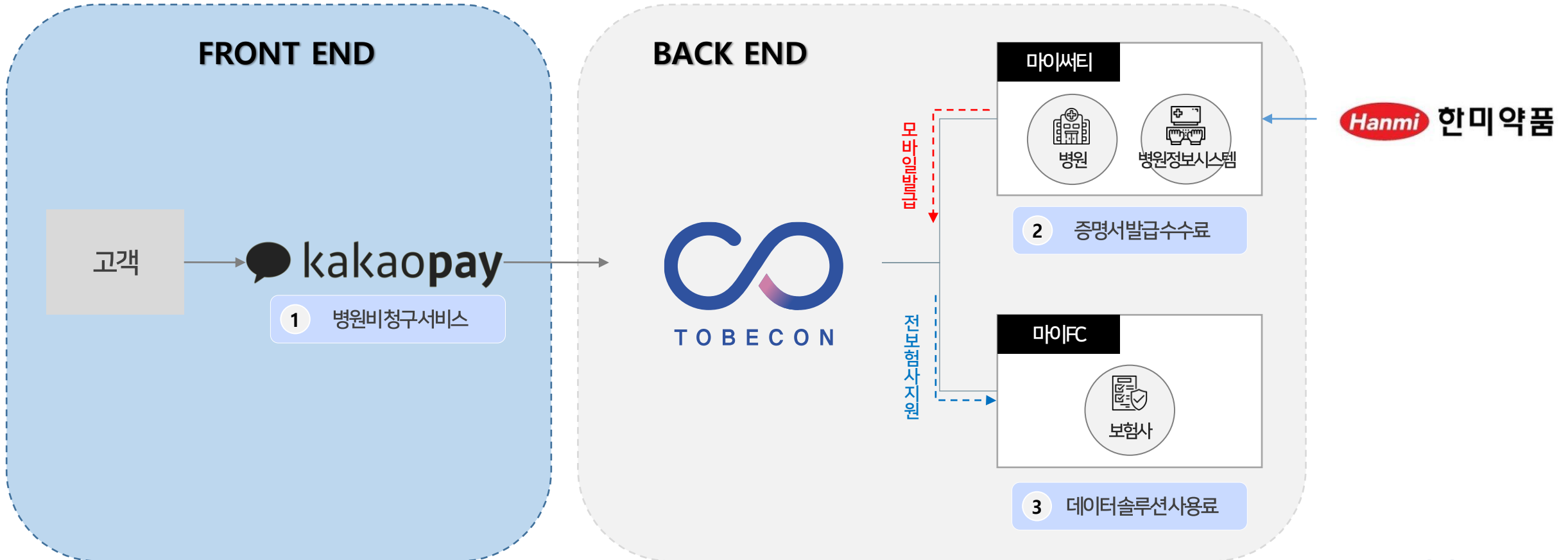
II. 사업 포트폴리오

실손보험 청구 서비스

2 의료증명서 PHR 비대면 발급 - 실손보험 청구 서비스

1) 사업 확장모델 - 카카오페이와의 협업서비스 출시

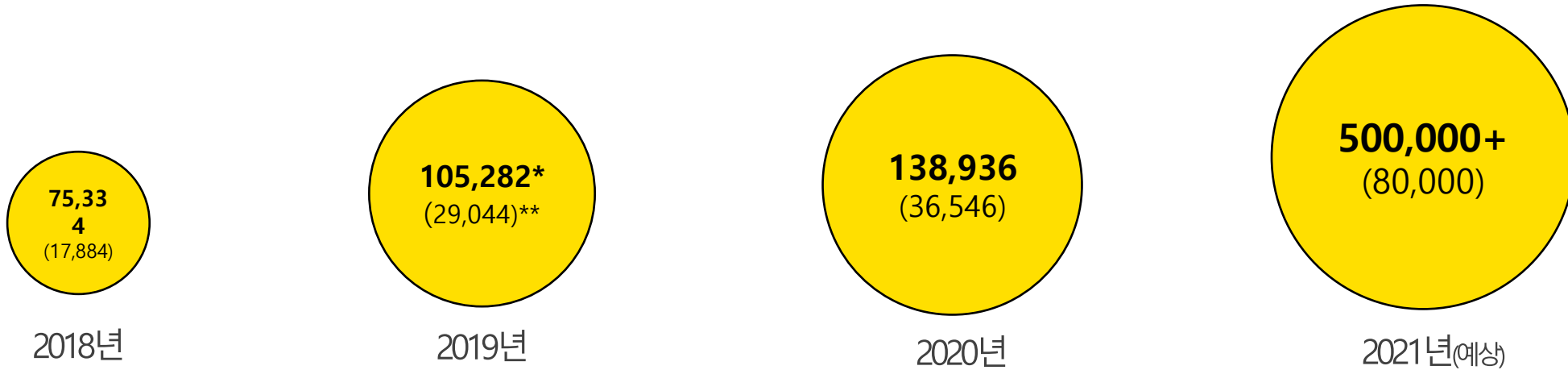
마이씨티를 통해 쌓은 노하우와 인프라를 활용해 올해 카카오페이와 함께 '병원비 청구하기' 출시(2021.09.30)
당사는 의료증명서 발급 솔루션과 의료데이터 전산화 솔루션을 제공, 카카오페이는 고객 접점에서의 채널링 역할 수행
고객 대상 1) 모바일 청구이용료 2) 증명서 발급수수료, 보험사 대상 3) 솔루션 사용료를 얻는 수익구조



2 의료증명서 PHR 비대면 발급 - 실손보험 청구 서비스

2) 사업현황

마이씨티는 고려대학교 의료원, 차병원, 나누리병원, 세종병원 등 60여 개의 의료기관에서
 연간 약 10만 건, 누적 20만 건(카카오톡 모바일 처방전 영수증 발급 서비스 마이트리포함) 이상의 증명서 발급과 보험청구를 지원하고 있습니다.



* 카카오톡 모바일 처방전 영수증 발급 및 보험사 자동 청구 서비스와 인터넷 증명서 발급 서비스 합계

** 병원 인터넷 증명서 서비스 합계



2 의료증명서 PHR 비대면 발급 - 실손보험 청구 서비스

3) 진행 현황

이미지/PDF 방식에서 데이터 형태로의 전환을 위해 여러 EMR사와의 네트워크를 통한 연동 진행 중

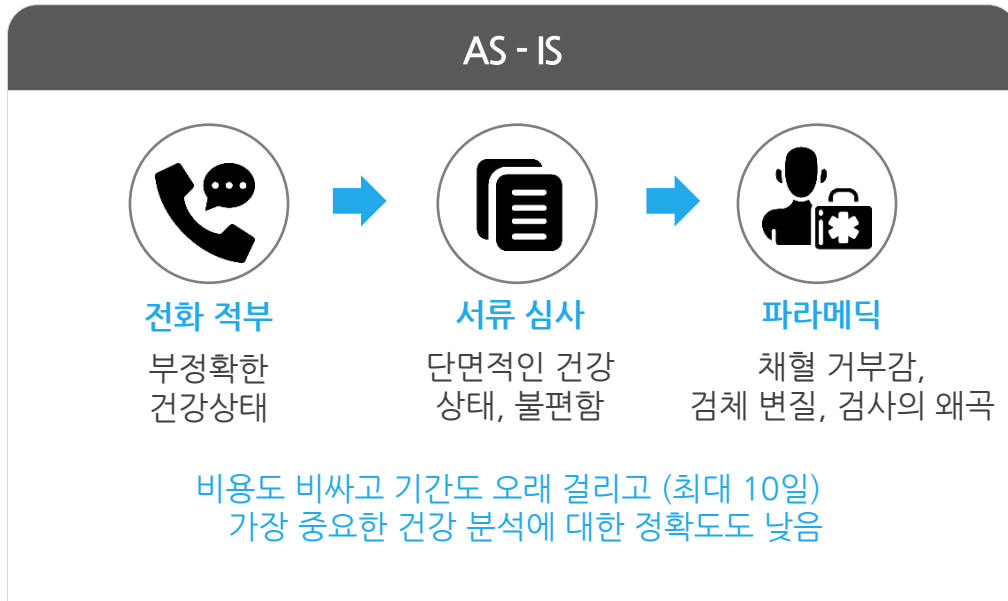
EMR 차트사 OR 병원	병의원 커버리지	진행현황
비트컴퓨터	의원 4000, 병원 400	계약완료(개발완료)
MCC	병원 50	진행중(계약확정)
하이웹넷	병의원 6000여개	진행중(계약확정)
독립바이오제약	소아병원 40개	진행중(계약확정)
고려대의료원	안암, 안산, 구로	계약완료
차병원그룹	강남차, 일산, 서울여성차, 분당차	계약완료
평화이즈	성모병원계열, 대형병원	진행중(계약미정)
TOTAL	13,000 여개의 병의원 확보	

* 한미약품 & 카카오페이 & 투비콘 영업 제휴 MOU 진행중

지능형 언더라이팅 “모음”

1) 솔루션 - 지능형 언더라이팅 시스템

국내 최초 지능형 언더라이팅 시스템 “모음”을 통한 혁신



3 지능형 언더라이팅 모음서비스

2) 사업현황

지능형 언더라이팅 분야 국내 1위 → 11개 보험사에 서비스 제공

주요 생명보험사 자산 현황 (단위: 억원)

회사명	2018년	2019년	순위변동
삼성생명	262조2230	287조3578	-
한화생명	114조3024	121조7568	-
교보생명	101조4882	107조893	-
NH농협생명	64조6772	64조8154	-
미래에셋생명	34조5473	37조9240	-
신한생명	32조234	34조1539	1↑
동양생명	31조8546	33조9479	1↑
오렌지라이프	32조7441	32조8413	2↓
흥국생명	28조4362	29조4063	-



총 15개 보험사
시장점유율 70%
(생명보험사 기준)

국내 1위
언더라이팅
위치 제고

주요 생명보험사 9개 사 중 6개사와 계약완료 (2021년 기준)

5개사 추가 예정

경쟁사 없는 빠른 계약
(수의 계약 진행)

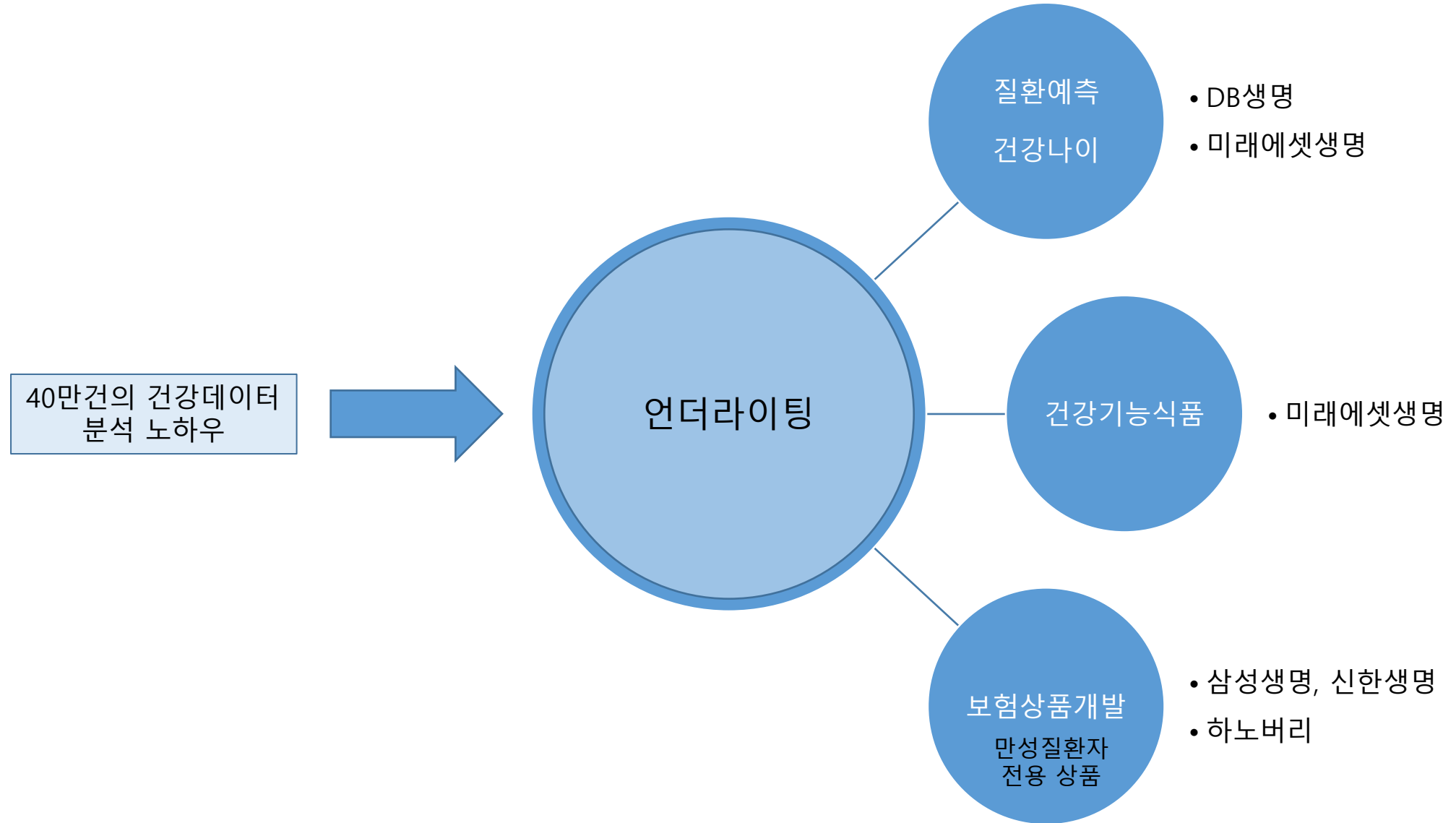
금융감독원 지정대리인 제도 통과

비즈니스 모델 검증
(언더라이팅 분야 유일 기업)

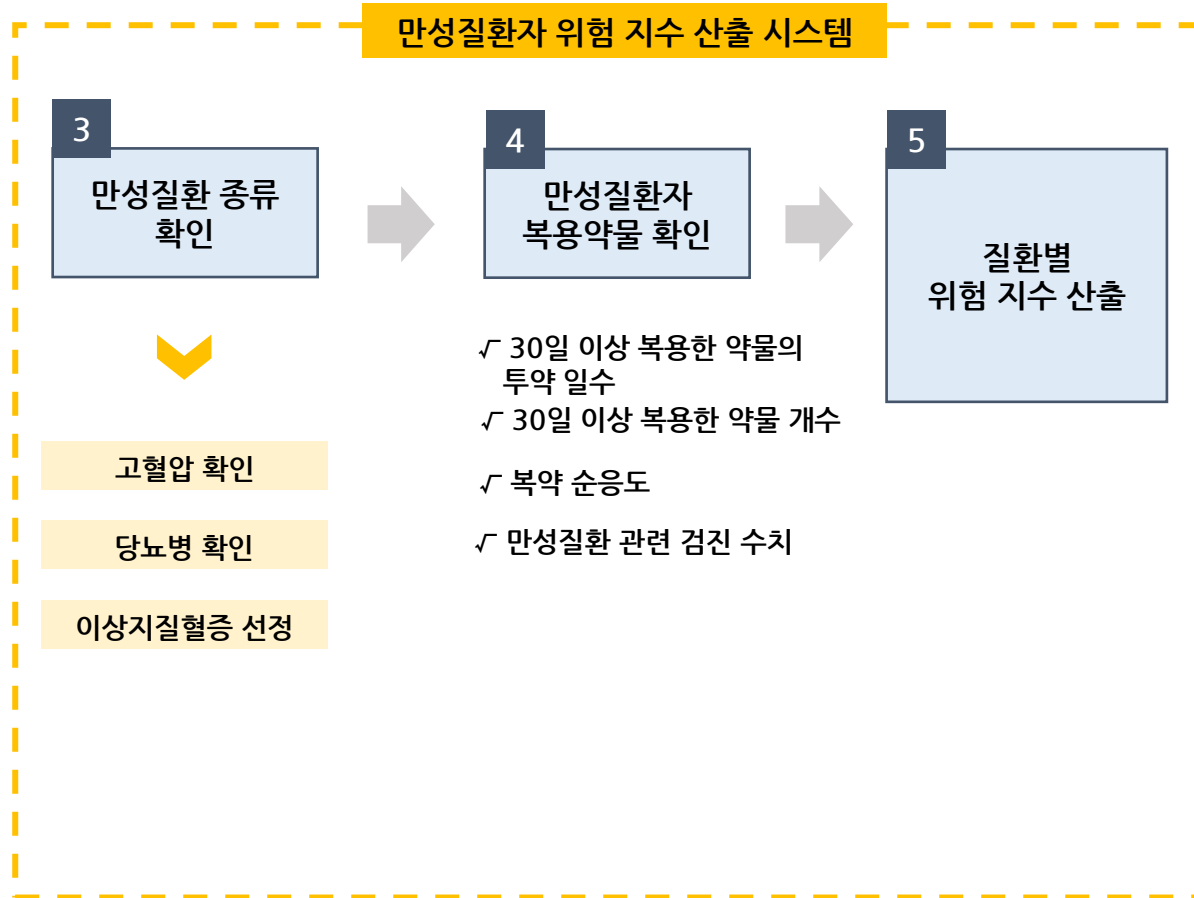
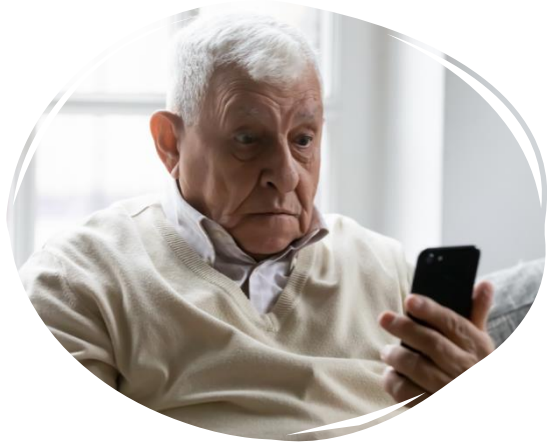
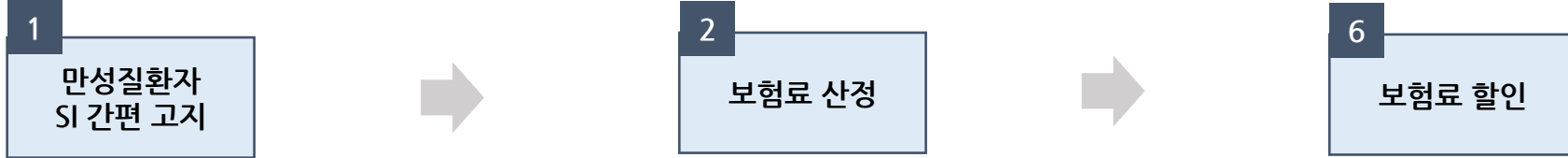
지정 대리인 제도 :
핀테크 기업이 금융회사의 핵심업무를 위탁 받아 시행하는 제도

3. 지능형 언더라이팅 모음

3) 확장 전략



4)삼성생명 POC - 만성질환자 전용 보험상품 개발



[예시]

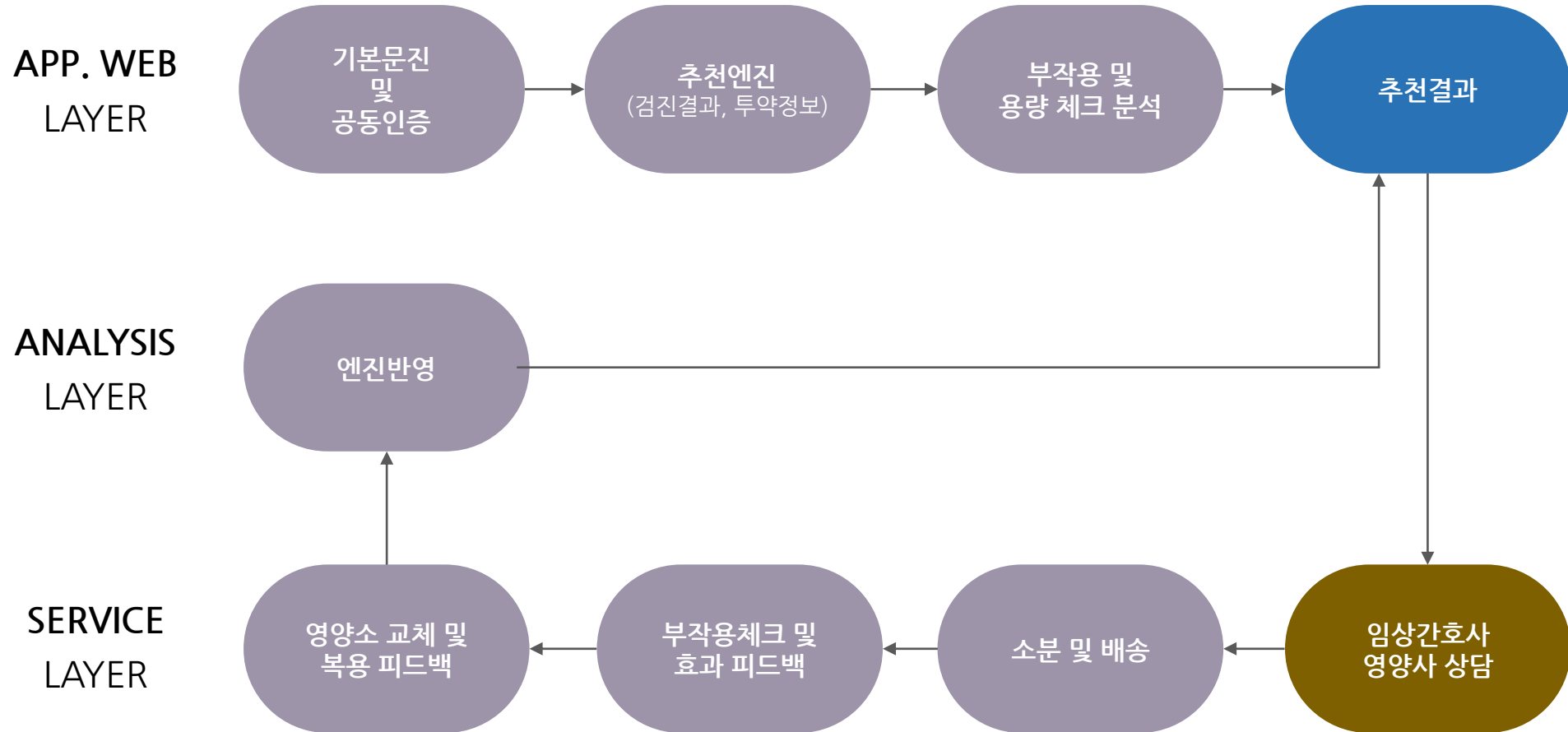
구분	상대 위험율	보험상품 할인율
1등급	0.15~1배 이하	30%
2등급	1배 ~ 1.5배 이하	25%
3등급	1.5배~2배 이하	20%
4등급	2배~2.5배 이하	15%
5등급	2.5배~3배 이하	10%
6등급	3배~3.5배 이하	5%
7등급	3.5배 이상	없음

건강기능식품 개인 맞춤형 큐레이팅 서비스 "필그램 "

3 건강기능식품 추천 서비스 필그램

1) 서비스 차별화 / 솔루션

건강데이터 기반 추천엔진 개발 및 지속적인 의료진 검수를 통해 신뢰도를 높이고, 머신러닝에 반영하는 형태의 플로우 구축



국내 최초 실제 만성질환데이터 4269건에 대한 시뮬레이션 및 의료진에 의한 검증 완료

4 건강기능식품 추천 서비스 필그램

2) 서비스 소개

필그램은 건강데이터를 기반한 맞춤 영양제를 추천하는 서비스로 30일동안 하루 1~2팩으로 간편하게 섭취가 가능합니다.

개인 건강상태에 따라 다른 영양성분으로 조합된 건강기능식품을 포장하여 소분하여 제공합니다.

필그램님의 필그램입니다.

내용물	개별유통기한
파워마그네슘	2024.02.25
활성비타민B-100컴플렉스	2024.05.07
버퍼드 비타민C	2023.08.26
엠에스엠(MSM)	2023.12.01

소분일자 : 2021.08.25

유통기한 : 2023.08.26 까지

일일 섭취량 : 1일 2회, 1회 1포

섭취방법 : 충분한 물과 함께 드세요.

섭취 시 주의사항 : 동봉한 제품설명서 참조.



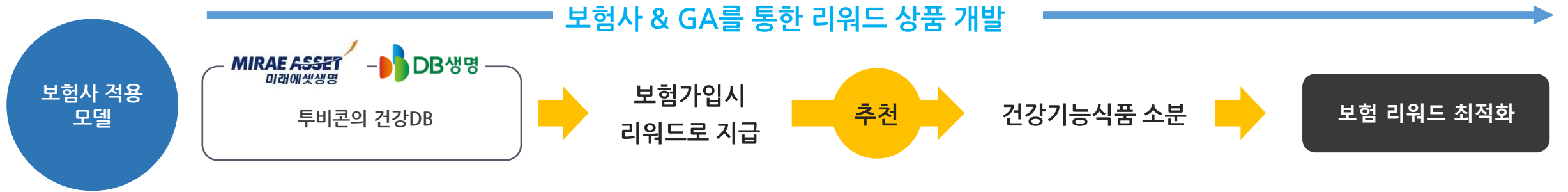
3 건강기능식품 추천 서비스 필그림

3) 사업확장 전략 - 기보유한 보험사 네트워크 활용

B2BC로의 사업확장 및 건강 고관여 고객의 확보를 위하여 보험사와의 제휴를 통한 마케팅 진행플랜

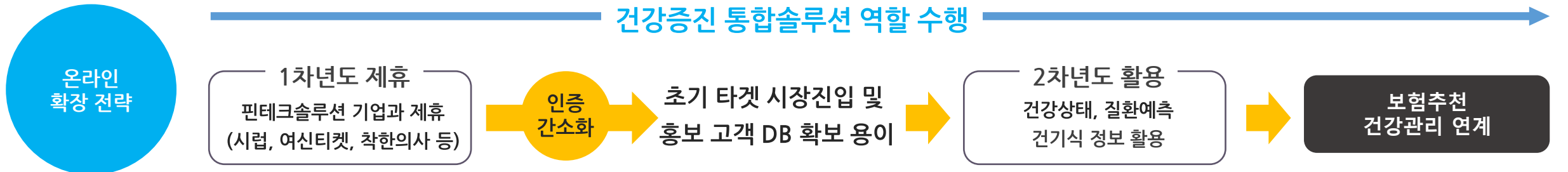
미래에셋생명과 제휴하여 건강증진형 상품 연계 맞춤 영양제 추천 서비스 런칭 예정(21.12)

DB생명과는 100만명의 기고객자 대상 프리미엄 서비스 제휴 논의 중이며, 연내에 계약 완료 예정



헬스케어 및 핀테크 솔루션 기업과의 협업을 통해 초기 타겟 시장진입 및 건강 고관여 고객 확보 예정

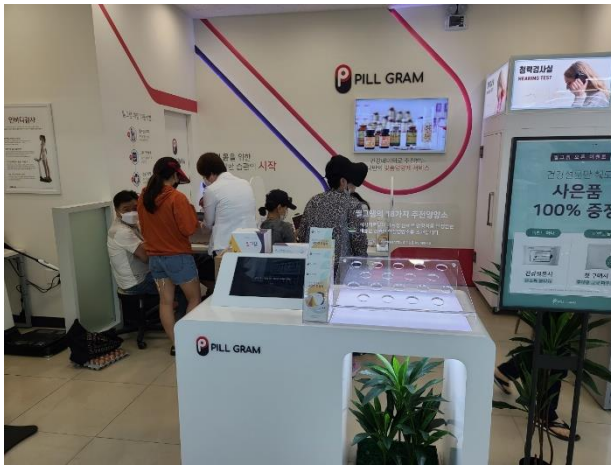
착한의원, 여신티켓, 시럽월렛, 롯데마트GO을 포함해 10개의 플랫폼과의 B2BC 제휴를 통해 사업 확장,



4) 사업진행 현황 - 대형유통사와의 제휴 전략

롯데마트와의 제휴를 통해 롯데에서 출범한 Health & Beauty 전문 브랜드 ‘비바건강마켓’ 1호점에 필그램 매장 오픈(21.07)

비바건강마켓 건강관리센터 헬씨존



- 혈당체크
- 콜레스테롤 체크
- 비만도 체크
- 혈압체크
- 건강 무료상담
- 건강검진 결과지 분석
- 영양소 및 제품추천

- ✓ 내방객 대상 프리미엄 서비스 제공가능 (건강검진 결과지 분석 및 셀프케어존)
- ✓ 차별화된 롯데마트 자체 브랜드 입지 제고
- ✓ 내방객 데이터 확보 전략 및 고객 분석 가능
 개별 고객별 건강 데이터 기반 식습관·생활습관 등 맞춤형 데이터를 확보하여 신사업, 입점제휴, 구매패턴 등에 활용 가능
- ✓ 고객당 체류시간 증가로 인한 매출증대 연계
- ✓ 식품 추천연계를 통한 식품 매출 증대
 검진결과를 기반으로 상담과정에서 부족한 영양소를 채울 수 있는 식품군 언급 및 제공되는 결과지에 반영하여 식품 구매 유도

5) 확장모델



회사 일반현황

5 회사 일반현황

1) 투자 및 협력사 현황

2021년 10월 키움인베스트먼트, 신한금융투자&신한캐피탈로부터 PRE A 규모 펀딩 완료(누적 투자금액 27억원)
주주 중 약 24%가 의료진으로 구성되어 있으며, 나누리병원, 차병원그룹, 비트컴퓨터 등과 제휴 및 협력 관계를 맺고 있음

보험핀테크 분야 의료자문 MOU 협약



(주)아셈틱과 의료 독점 자문
22개분과 360명의 임상 전문의

주주구성



의료진(의사 & 관련) 24%

키움인베스트먼트

신한금융투자

신한캐피탈
SHINHAN CAPITAL

나누리병원

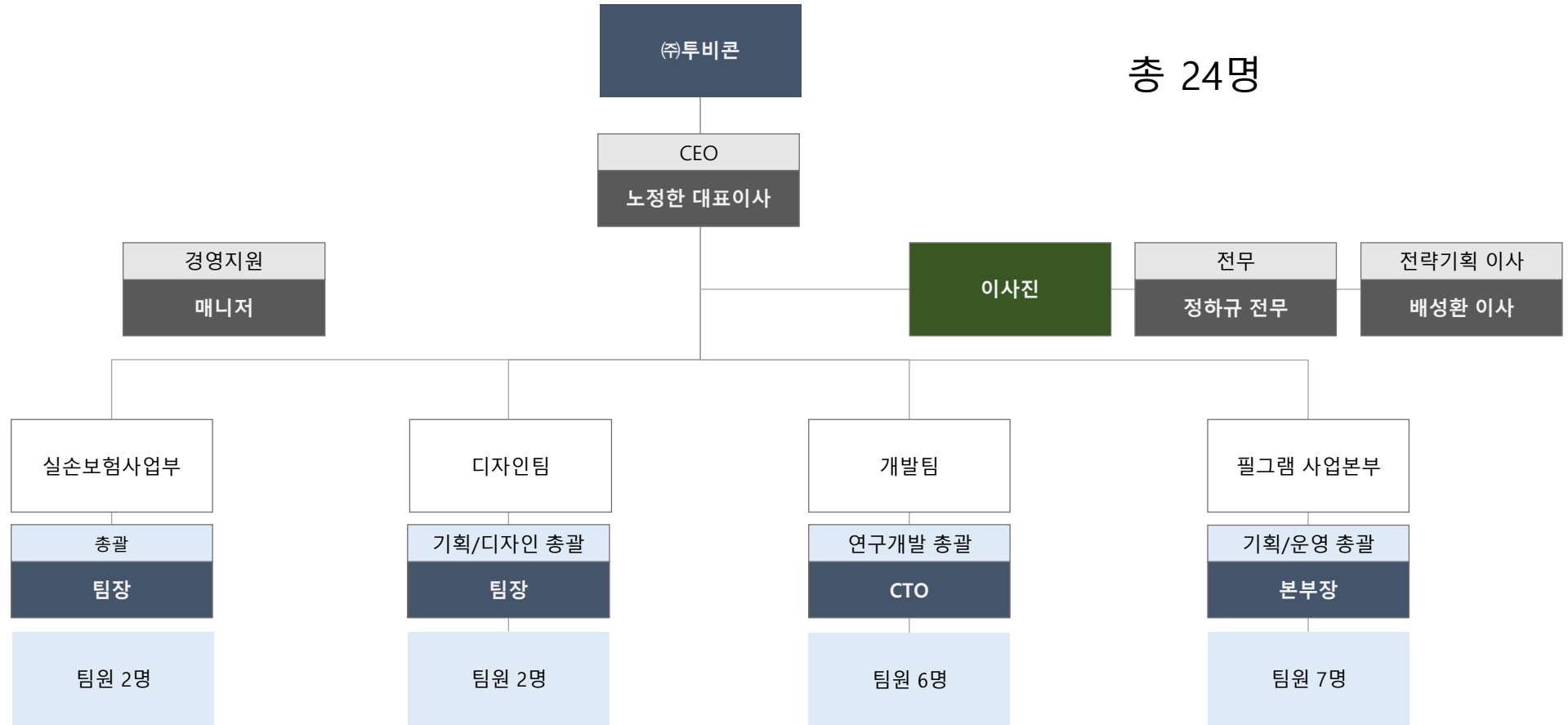
누적 27억 PRE A

나누리병원

KU MC 고려대학교의료원
KOREA UNIVERSITY MEDICAL CENTER

CHA 의과학대학교
차병원그룹

조직도 및 구성현황





T O B E C O N