

(주)인트인 회사소개서

2023년

INTIN
Health Platform

회사 개요

회사소개

구분	내용
회사명	(주)인트인
대표이사	김지훈
설립일	2009년 12월 08일
자본금	8.9억 원
주요사업	의료기기 제조 및 콘텐츠 개발
본사	대구광역시 동구 침북로 52
지사	서울시 서초구 방배로 34길 4
주요생산품	배란테스트 및 정자 테스트기
홈페이지	WWW.INTIN.KR

인증내역

NO	구분	시행처
1	벤처기업	중소기업진흥공단
2	기업부설연구소	한국산업기술진흥협회
3	지식재산경영인증	특허청장
4	글로벌IP스타	대한상공회의소
5	글로벌 조달전문기업	KOTRA
6	우수발명품 우선구매선정	한국발명진흥회
7	기업활력제고특별법 승인	산업자원통상부
8	배란분석기 KFDA	식품의약품안전처
9	정자분석기 KFDA	식품의약품안전처
10	FDA(배란 분석기, Class 1)	미국FDA
11	ISO13485 / GMP (2등급)	MITIC INTERCERT
12	우수연구개발혁신제품	중소벤처기업부
13	국가대표 혁신기업1000	금융위원회

수상내역




NO	내용	시행처	수상일자
1	필립스 헬스케어챌린지 준우승	필립스	16.11.16
2	대한민국발명특허대전 특허청장상	특허청	17.11.03
3	KUWAIT SCIENCE CLUB IFME BRONZE MEDAL CERTIFICATE	INTERNATIONAL INVENTION FAIR IN THE MIDDLE EAST 2018	18.01.31
4	TAIPEI SPECIAL AWARD	INTERNATIONAL INVENTION FAIR IN THE MIDDLE EAST 2018	18.01.31
5	발명의 날 표창장	국가지식재산위원회	18.05.16
6	과학 기술부 장관상	과학기술부	19.12.
7	산업자원부 장관상	산업자원부	20.06
5	IP R&D 최우수장관상	국가지식재산위원회	21.10
6	특허경영표창장	특허청	21.12
7	CES혁신상	CTA	22.01

주요 제품과 서비스

내가 원하는 장소에서 의료서비스를 경험한다.

남녀 건강 모니터링

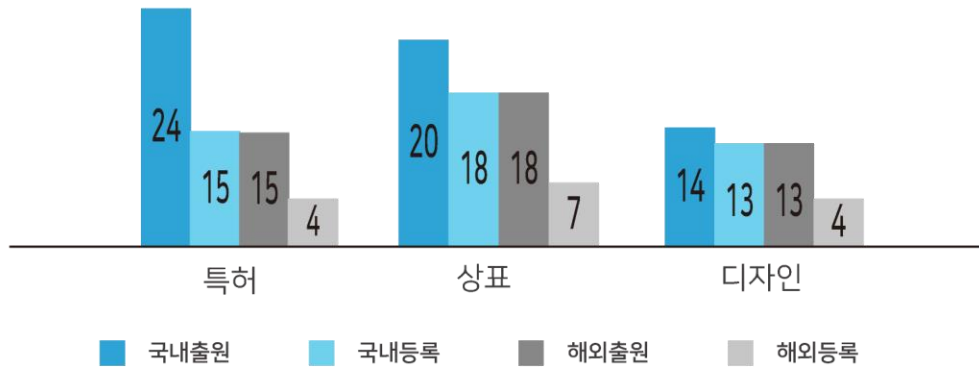
호흡기 질환

주요제품	검체	검사원리	인허가	제품라인업
정자분석기	정액	전용컵(양)에 정액을 받아, 챔버에 묻히고 스마트폰에서 촬영하여 cc당 정자수(농도) 및 활동성 애 분석	MFDS 1등급 FDA Class I FDA 510(k) 진행중 CE-IVDR 진행중 MDSAP* 진행중	 <p>남성휴먼케어솔루션 2024년 병원용정자분석기 2023년 4분기</p>
배란분석기	타액(침)	스트립에 타액을 묻히고, 스마트폰에서 촬영하여 타액 패턴 분석(애)을 통해 배란일 예측	MFDS 1등급 FDA Class 1 러시아의료기기 2등급	
멀티호흡 진단치료시스템		폐활량 측정기, 네블라이저 등 호흡기 질환 원격진료 진단, 치료에 사용될 수 있는 다양한 의료기기로 모니터링이 가능한 시스템	국내인증진행중 일부품목개발완료	 <p>멀티호흡진단치료시스템 2023년 4분기</p>

* MDSAP(Medical Device Single Audit Program)이란 전세계 의료기기 규제조화를 위해 미국, 유럽, 대한민국 등 10개국으로 설립된 '규제당국자 협의체'에서 의료기기 안전과 품질관리를 위해 국제기준에 따른 공동심사를 목적으로 만든 인증제 MDSAP 인증국가로 미국, 캐나다, 일본, 호주, 브라질 등 5개국에 한해 인증 심사를 전면 또는 일부 면제 단일심사로 선택국가의 규제 요구사항을 한 번에 준수할 수 있어 시간과 비용을 절약할 수 있는 장점이 있음
-미국 (FDA), 캐나다(Health Canada), 일본(MHLW), 호주(TGA), 브라질(ANVISA), 중국(CFDA), 한국(MFDS), 러시아(GOST)

Patents

특허 전략 및 포트폴리오 구축을 통한 FTO 발행, PCT, 개별국특허



특허가치평가(3건)/주요특허

오류배란분석기

- 스마트폰을 이용한 배란측정방법 (10-1533107)
- 조명광을 이용한 체액 분석용 검사장치 (10-1813867)
- 조명이 개선된 체액 검사장치 (10-1920272)
- 체액 검사장치용 시료부 및 이를 구비하는 체액 검사장치 (10-1920273)

오류정자분석기

- 스마트용 타액측정장치(10-1533343)
- 자연광을 이용한 체액 분석용 검사장치(10-1813866)
- 체액 상태 감별 시스템 및 이를 이용한 상태 감별 방법(10-1891180)

오류멀티호흡 진단치료기

- 교체형 헤드를 갖는 복합 치료 장치(10-2110598)
- 복합 치료 장치 (10-2215654)

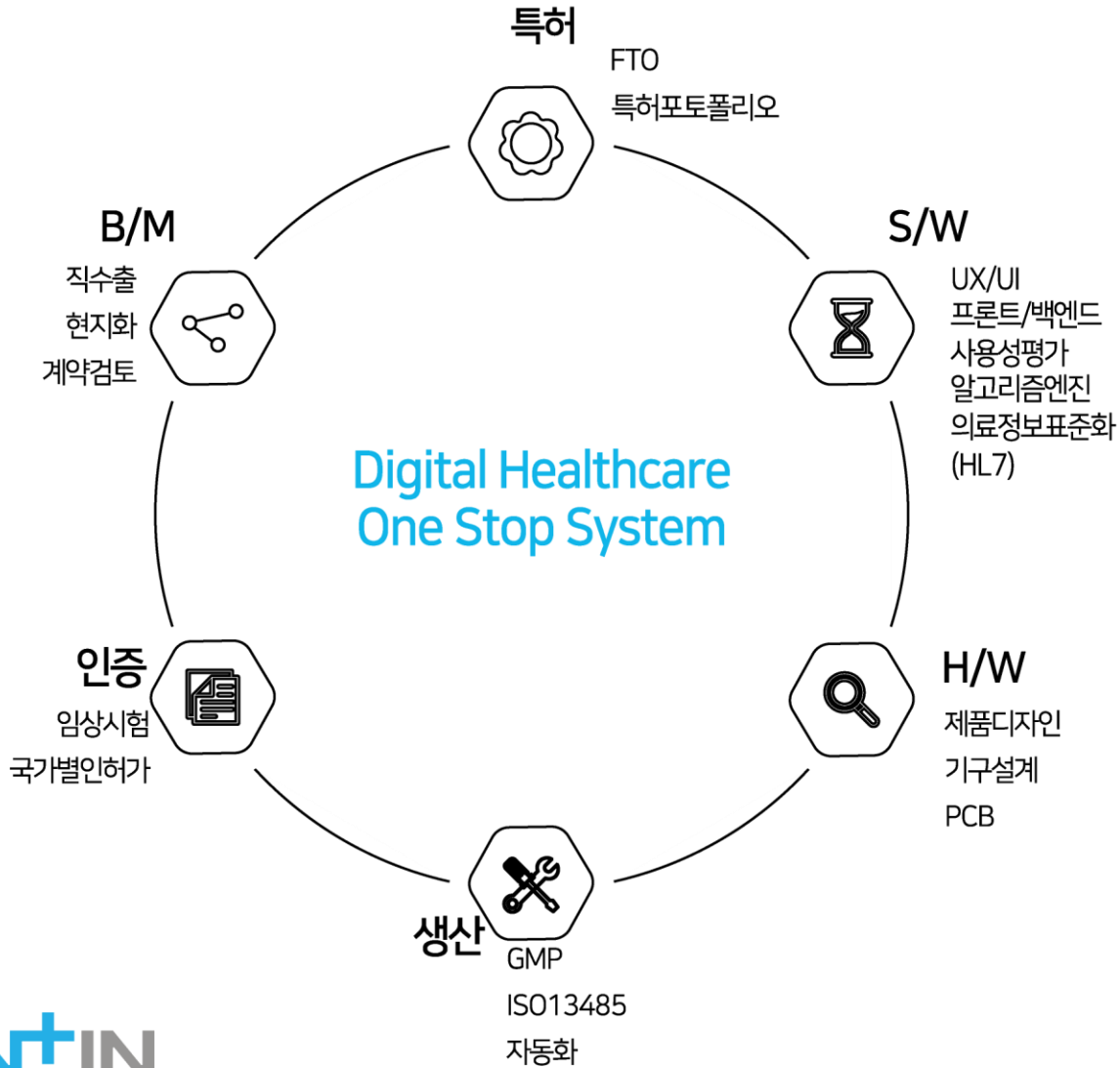


IP R&D 최우수기관
(2021.11.05)



특허경영 표창장
(2021.12.10)

Strenghts



여성 배란 분석기		
배란 분석기, 정자 분석기, 호르몬진단 치료기		
남성 정자 분석기		호르몬 진단 치료기

1. Sperm Tester 정자분석기

남성난임시장의 등장과 성장

남성정자수 감소

40년간 50% ↓

출처: BBC (2018)

20대 난임 44% 정자운동성 정상이하

194명중 85명

출처: 식품의약품안전청, 한국남성 정자수와 비뇨기계 질환연구(2005)

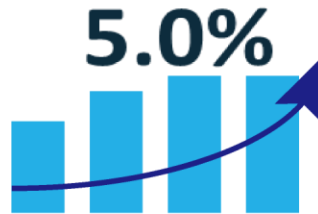
민망한 검사방법

3.17년

출처: 분당차병원 (2019)

US\$ 1,901.2 Mn
2020A Total Revenue

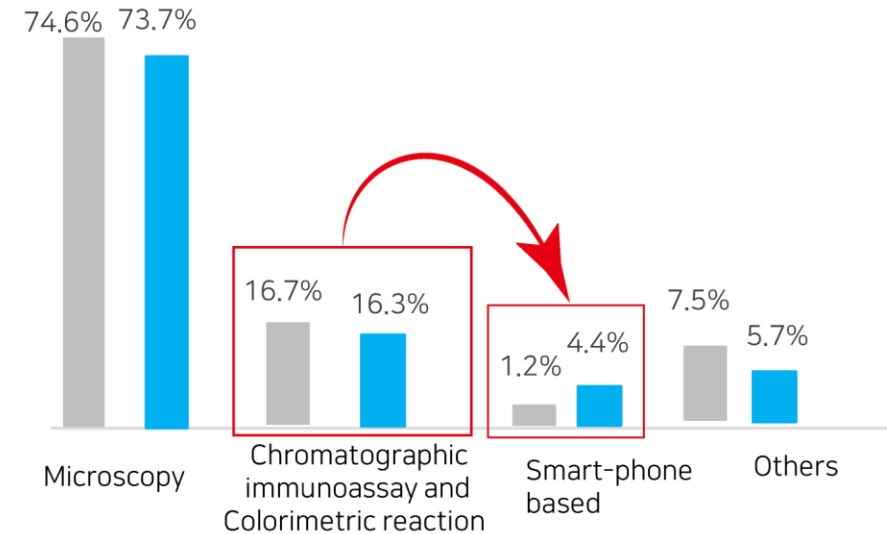
US\$ 3,252.3 Mn
2031F Total Revenue



% CAGR (2021-2031)

Market Share, by Technique

2020A / 2031



정자분석기

난임환자의 40%는 남성인데 왜 병원에 가지 않을까?

오뷰정자분석기를 이용해서 남성의료접근을 용이하게 의료패러다임 변화가 되었다. (분당서울대병원 정보화실장 이호영 교수)

검사결과에 대한 부담감과 스트레스

죄책감

소외감

우울증

신경쇠약

부적응

자존감하락

불임 남성의 사회적 지지와 불임 스트레스간 관계

(2020, 박점미 남서울대학교 간호학과 교수)

민망한 검사방법



제품

- 정자분석기



멘파워비뇨기과
men's total clinic

200명(한국인) 정확도 개수 99.1%
운동성 99.3%

- 정자분석기 프로



한양대학교병원
HANYANG UNIVERSITY SEOUL HOSPITAL

45명(외국인) 정확도 개수 98.9%
운동성 98.9%

- 정자분석기 APP



- 병원용 정자분석기



정자분석기

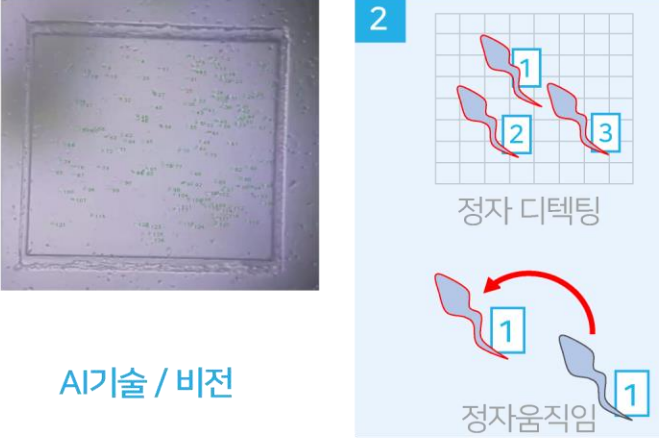
1. 영상획득



1 영상획득

5µm 정자 검출
(x300 고배율렌즈,
챔버 20µm 공정기술)

2. 영상분석



2

정자 디텍팅

정자움직임

3. 모니터링



3

정자개수 / 활동성 분석

항목	상위 5%	평균	상위 5%
정자수 (C)	3천 9백만	2억 5천 5백만	8억 2백만
운동성 (M)	40%	63%	78%

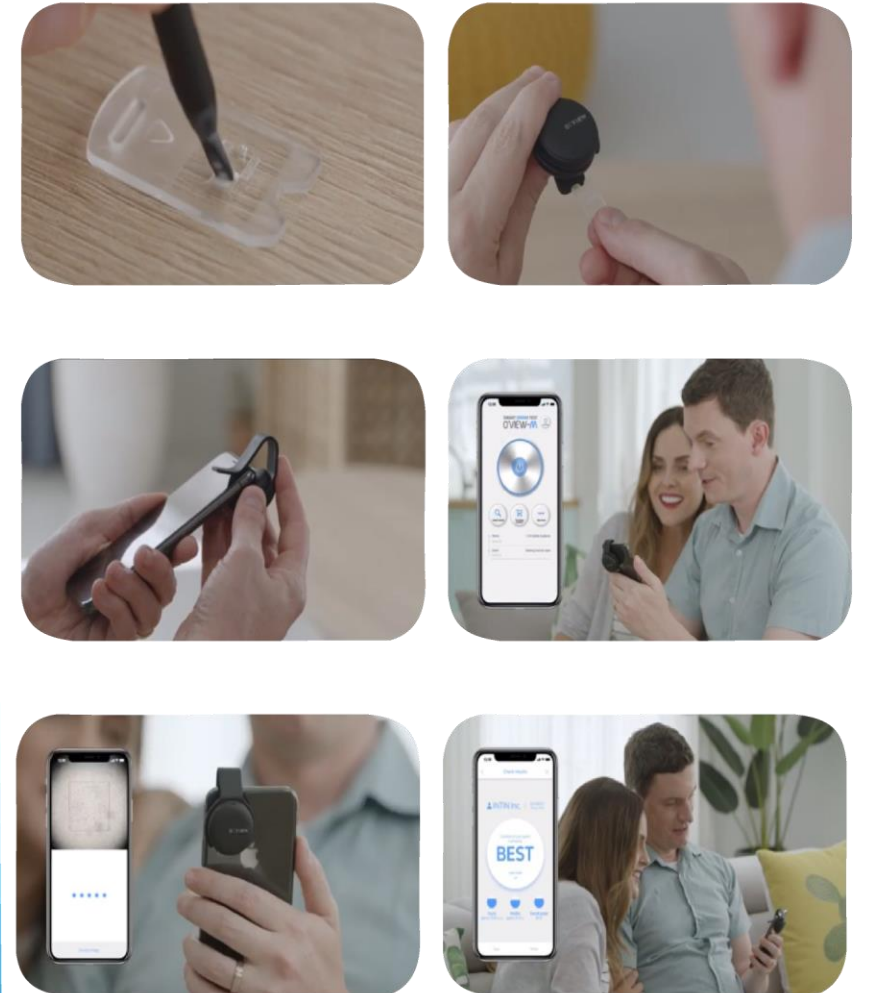
약 157 개수
약 63.6% 활동성

4. 디자인



LED 조명

사용방법





인사 담당자 : 김하나 과장

053-963-7575 | hana.kim@intin.kr

41069 대구광역시 동구 침복로 52(신서동 1151-1)

06585 서울특별시 서초구 방배로34길 4(방배동) 정다원빌딩 2층

www.intin.kr