

# 이지앤웰니스

## 회사소개서

대한민국 직장인에게  
어제보다 행복한 오늘을  
선물합니다



---

# 회사소개



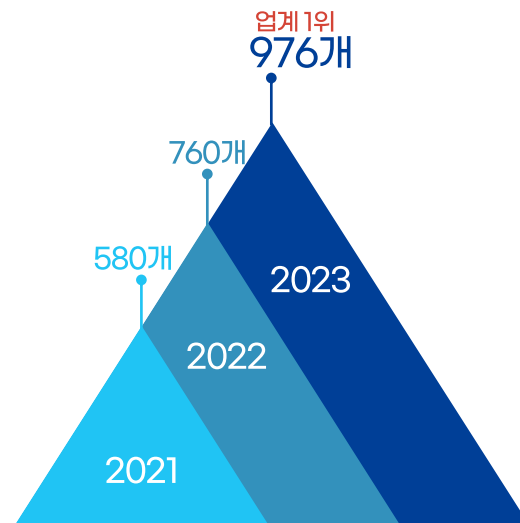
# 일반현황

## 국내 EAP 1위 기업

이지앤웰니스는 명불허전 국내 1위 기업입니다.  
고객사 수 및 매출액('22년 결산 기준)

회사명	이지앤웰니스 주식회사
대표자	강민재
사업분야	EAP, 진단, 힐링 프로그램, 디지털 치료 등
주소	서울시 구로구 디지털로34길 43 코오롱사이언스밸리차11층
전화번호	TEL. 02-6909-4499 FAX. 0505-330-7900
회사설립년도	2015년 5월
해당부문사업기간	2015년 5월 1일 ~ 현재
직원 수	113인

### 고객사 수



### 매출액

2022년 매출액  
**12,011백만원**

전년대비  
**37.5% ↑**

※ 사명변경(2021. 2. 15): 이지웰니스 주식회사 → 이지앤웰니스 주식회사

# 재무구조 · 경영상태

## 매년 30% 이상 성장하는 기업

이지앤웰니스는 매년 30% 이상의 성장세(매출액기준)를 유지 중이며 디지털서비스 가속화 등 기업의 안정성과 지속성을 끊임없이 높이고 있습니다.

단위 : 백만원

구분	2020년	2021년	2022년
총 자산	4,151	6,112	7,660
자기자본	1,954	4,439	5,700
유동부채	1,714	1,170	1,595
비유동부채	483	502	365
유동자산	3,802	5,402	6,274
당기순이익	1,064	414	713
총매출액	7,347	8,739	12,011
자기자본비율(%)	47.1	72.6	74.4
매출액순이익률(%)	14.5	4.7	6.6
부채비율(%)	112.5	37.7	34.4
유동비율(%)	221.8	461.6	393.2

■ 발행번호 : 6417314-202205-001  
■ 교부일자 : 2022/06/10

dun&bradstreet

### 조달청 및 공공기관 제출용 기업신용평가등급 확인서

**이지앤웰니스(주)**

귀사의 의뢰에 의해 실시한 기업신용평가결과를 아래와 같이 통보합니다.

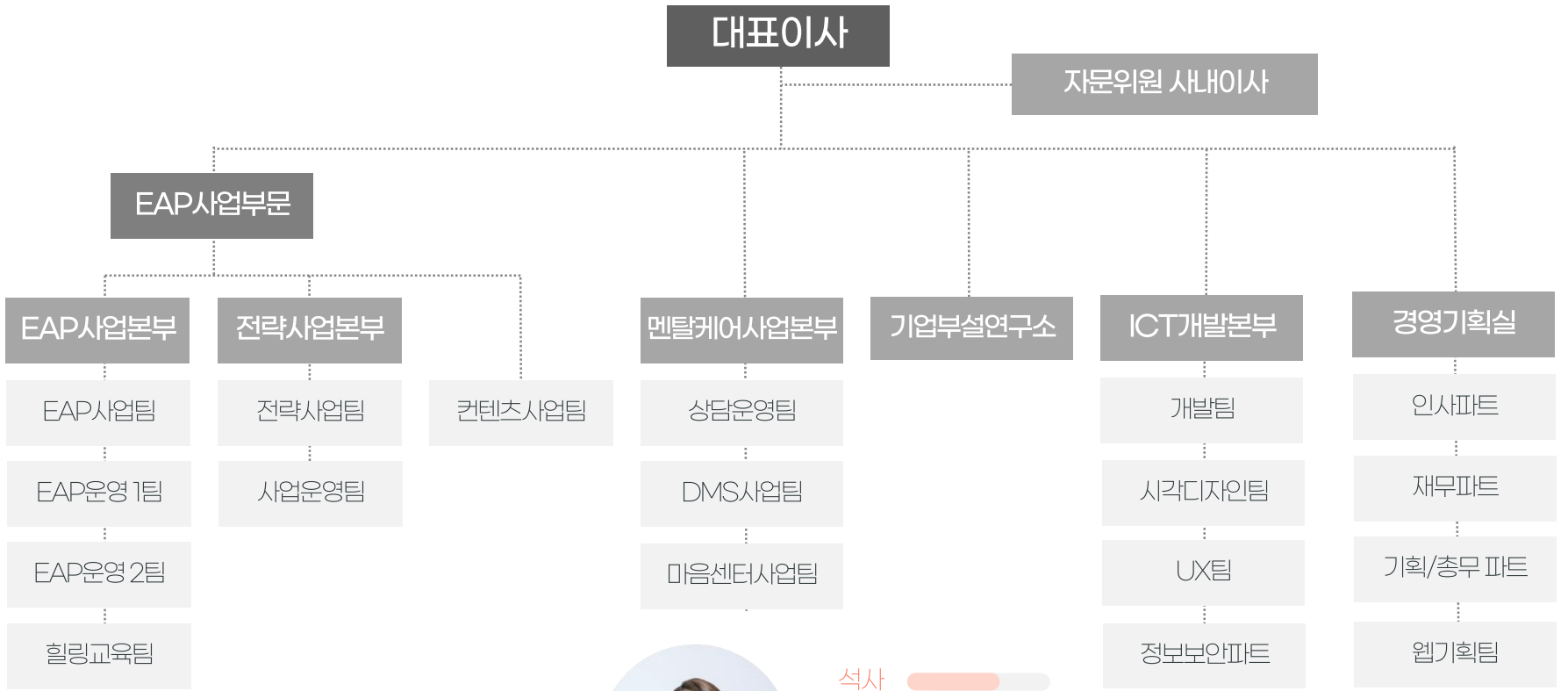
기업명	이지앤웰니스(주)	기업신용평가등급
대표자	강민재	본 등급은 회사채에 대한 신용평가등급
법인등록번호	110111-5713395	<b>BBB0</b>
사업자등록번호	423-86-00129	매 우호는 기업신용평가 등급임
재무결산기준	2021년 12월 31일	<b>e-40</b>
등급평가일	2022년 06월 10일	
등급유효기간	2023년 06월 09일	
도로명주소	서울특별시 구로구 디지털로34길 43, 11층 1106, 1107호(구로동, 코오롱하이언스 빌리1차)	

**유의/사항**

- 1 본 기업신용평가등급 확인서는 "신용정보의이용및보호에관한법률"에 의거, 작성되었습니다.
- 2 본 확인서의 활용에 따른 판단이나 결정에 대하여 (주)나이스디앤비는 책임을 지지 않습니다.
- 3 본 기업신용평가등급은 조달청, 지자체, 공공기관에서 입찰용 경영상태평가 또는 업체 심사용으로 활용됩니다.
- 4 나이스디앤비는 본 확인서의 유효기간내에 대상업체의 신용상태에 변동이 있을 시 평가를 재실시 하고 그 결과를 주요 기관에 통보할 수 있습니다.
- 5 상기 기업신용평가등급은 회사채 신용평가등급, 기업어음, 신용평가등급과 별도의 등급으로서 회사채, 기업어음 등 유가증권의 상환 능력을 나타내지 않으며, 상장사 공시용으로 사용이 불가합니다.
- 6 본 확인서에 대한 사실관계 및 등급 진위여부 확인은 홈페이지(http://www.nicers.co.kr) 하단의 '등급 진위여부 확인' 메뉴를 통해 확인하실 수 있습니다.
- 7 본 확인서와 관련하여 기타 문의사항이 있으실 경우 (주)나이스디앤비 고객센터(02-2122-2308)로 연락 주시기 바랍니다.

**주식회사 나이스디앤비**

# 조직도



조직 1부문 4본부 1실 14팀 1 기업부설연구소  
인원 113명



석사

자격

본 사업 참여 인원 중, **75%이상 심리학 석사**  
**60%이상 공인학회 자격증 보유**

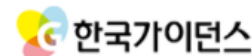
# 서비스 인프라 현황

## 심리상담센터 및 상담인력 인프라

지역별 구분	수도권	강원	충청권	전라권	경상권	제주권	총계
상담실(개)	599	17	87	71	196	7	977
상담인력(명)	1,444	22	134	101	344	12	2,057
자격/경력	* 자격: 보건복지부, 한국상담심리학회, 한국임상심리학회, 한국상담학회 및 이에 준하는 학회에서 발급한 자격증을 보유한 자 * 경력: 상담관련학과 석사학위 이상을 취득하고 상담경력이 5년 이상인 자 * 심리상담분야외 상담사의 자격 - 법률상담: 변호사 - 재무상담: AFPK(한국재무설계사), CFP(공인재무설계사) - 코칭상담: KAC, KPC 외 공인자격증						

## 심리상담센터 외 협력기관

정신건강의료 / 부채(주식/코인) / 불면증 치료 / 직장 내 괴롭힘·성희롱 / 반려동물 상담 / 자녀 입사·학습상담 등



# 서비스 인프라 현황

## 심리상담 업계 선도

이지앤웰니스는 정부과제 수행을 통해 디지털치료제 및 딥러닝 상담 소셜로봇 개발, 시활용 사례관리 연구 등 지속적인 투자로 심리상담 업계를 선도하고 있습니다.

정부과제 **휴먼케어콘텐츠 개발** 사업 (2021, 과기부)

**데이터바우처 지원** 사업 (2021, 한국데이터산업진흥원)

디지털치료제 하루온(개발 완료)

시멘탈케어로봇 리쿠(개발 완료)

시고위험군 예측 모델 개발 완료

# 서비스 인프라 현황

## 국·내외 우수 기업들의 마음건강 파트너

시장점유율

42%

국·내외 고객사 수

976개

재계약률

98.2%

### 국내 주요 고객사



HYUNDAI



kakao

AMOREPACIFIC  
CORPORATION

### 글로벌 고객사

#### About Workplace Options

We are the world's largest privately owned and independent provider of integrated employee wellbeing solutions. That gives us the freedom to be more responsive, pioneer new wellbeing programs and technologies and co-develop and customize products. Our focus on client satisfaction and commitment to investing in our worldwide infrastructure brings millions of employees exceptional support services around the globe.

65M+ Employees we serve  
100K+ Organizations we support  
200+ Countries & Territories we cover  
15 Global Offices & Service Centers



WORKPLACE OPTIONS



※ 300여개 글로벌 기업 임직원들이 EZN을 통해 EAP서비스를 이용



---

# 사업소개



# 개인상담

## 상담방법



### 대면상담

가까운 상담센터에 직접 방문하여 상담사와 상담을 진행하는 가장 일반적인 형태의 상담입니다.  
기본 50분/1회



### 전화상담

예약된 시간에 상담사가 직접 송신하여 유선상으로 상담을 진행합니다. 시간과 공간의 제약이 줄어드는 상담입니다.  
기본 50분/1회



### 화상/톡톡상담

상담을 희망하지만 코로나19상황이 걱정되는 경우 화상/톡톡상담으로 진행합니다. 언택트시대에 적합한 상담입니다.  
기본 50분/1회

## 상담분야



정서문제



대인관계



직무스트레스



가족관계



심리검사



경력/진로



재무



법률

## 상담절차

[상담포유시스템]  
개별상담신청

전문상담사연계

상담/심리검사 진행

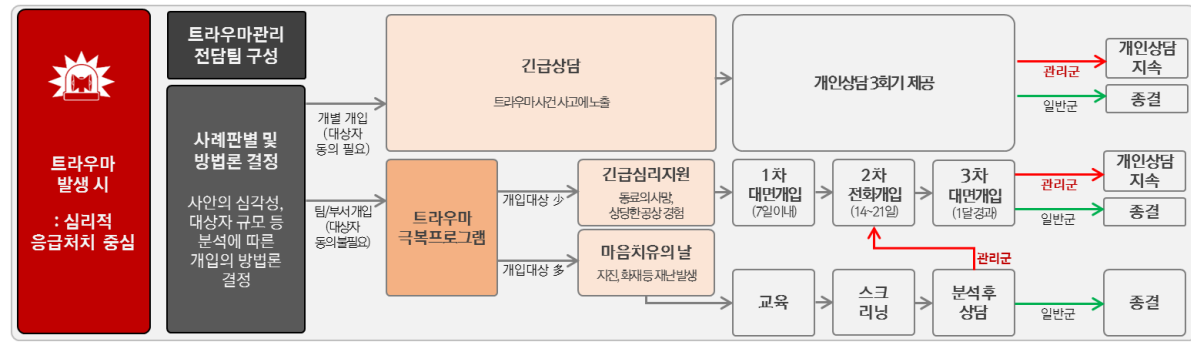
상담연장/상담종결

※ 모든 개인 정보 및 상담 내용은 철저히 비밀을 보장함

# 긴급심리지원 프로그램

## 심리적 충격을 줄 수 있는 사건 및 상황 발생 시 긴급하게 개입

동료의 예기치 못한 사망, 상당한 수준의 감정노동 노출, 천재지변, 대규모 화재 등의 재난 등



**상황** 사건발생 이전 예방단계에서부터 발생 후까지 포괄

**대상** 사건 및 상황 내 당사자와 해당 직원 관리자까지 포함

**개입시점**

- 사건 발생 전 : 예방
- 사건 발생 직후 : 긴급
- 고위험군 발견 : 치료

**대상규모**

- 상황에 따라 구분되는 대상자 범주
- 개인, 부서 등 개입 대상 그룹 선정

**개입방법**

- 개인별 : 진단 및 교육
- 집단별 : 디브리핑 세션 (관리자 대상 대처 교육)

**사후관리**

- 관리군 발견 시 적절한 치료기관으로 연계
- 약물치료 필요 시 제휴 의료기관으로 리퍼

# 힐링 프로그램

## 맞춤형 집단 프로그램

### 교대근무직

#### 굿잠 프로젝트

불면 극복/수면의 질 향상 프로그램

### 경력 주기

#### 튜닝인 컴퍼니

신규 입사자의 비전 설립 및 긍정적 동기 강화

### 감정근로자

#### F.E.E.L

'나'에게 집중하고  
심리적 안전지대를  
구축하는 프로그램

### 일·가정 균형

#### 마·사·고

미안해 사랑해 고마워

성격유형을 통해  
가족을 이해 하는 방법

...

## 조직 특화 집단 프로그램

### 직무 스트레스 케어

#### 스텐레스 스트레스

직무 스트레스로  
부식되지 않는 마음 갖기

### 조직 내 관계성 증진

#### 사상 체질을 통한 조직 활성화

사상체질 유형별 행동 양상과  
조직 내 소통법 이해

...

# 힐링 프로그램

## 생활밀착형 특강

### 재무/자산관리

#### 100세 시대 자산관리 전략

연령별 재무 Plan 작성법

### 자녀 양육

#### 자녀의 꿈을 키우는 부모의 역할

부모와 자녀의 자존감 향상 및  
자기주도 활동 지원법

### 워라밸

#### 워라밸을 위한 컬러테라피

스트레스의 컬러를 읽다  
색채심리학

### 건강한 식습관

#### 직장인을 위한 바른 식생활

직장인을 위한 균형 잡힌  
건강한 식습관

...

## 체험형 힐링 프로그램

### 아로마

#### 아로마 테라피

아로마의 효능을 이해하고  
아로마 Roll-on을  
만들어 보는 시간

### 이미지 메이킹

#### 퍼스널 컬러

나만의 찰떡 컬러 찾기를 통해  
자신감  
업그레이드

### 명상

#### 향기명상

심신을 이완시키는  
향기와 함께하는  
명상의 시간

### 원예치료

#### 리스만들기

보기만 해도 힐링이 되는  
꽃을 통한  
몰입 체험

...

# 방문상담 찾아가는 심신케어

## 멘탈 · 피지컬 밸런스

몸과 마음은 나눌 수 없습니다. 심리적 어려움 해소를 도울 수 있는 상담뿐만 아니라 신체 건강관리를 위한 피지컬 케어로 더욱 완전한 치유를 지원합니다.

### 마음건강 회복을 위한 심리상담실



- 운영자: 1급 자격 혹은 박사급 상담자 배정
- 상담주제: 직무, 가정, 자녀양육, 정서 등
- 상담방법: 스트레스검사, 심리검사, 예술치료 등
- 소요시간: 인당 30 ~ 50분 소요 (위기사례 시 연장)
- 구비품목: HRV스트레스진단장비, 심리검사도구 등

### 신체건강 회복을 위한 피지컬관리실



- 운영자: 프로구단 피지컬 관리 경력 트레이너 배정
- 관리범위: 근골격계 관리, 척추교정, 체형교정 등
- 관리방법: 카이로프랙틱 도수치료, 스포츠테이핑 등
- 소요시간: 인당 30분 소요
- 구비품목: 마사지용 베드, 천연근육이완제 등

## 참여자 만족도 및 피드백

만족도 평균 **96점** (100점기준)



“최고예요,  
피로가 풀립니다”



“이런 기회를 자주  
마련해주세요!”



“뇌 건강을 알 수  
있어 놀랐습니다”



“다른 동료들도 받으면  
좋을 것 같아요”

# 상담관리시스템

## 상담 사이트의 획기적 개선!

### 해피민트

※ '22년 하반기 오픈

디자인부터 기능까지 확! 바꿨습니다.

상담 신청 직원, 사업운영 담당자 모두의 이용 편의를 향상하고 시기능을 활용하여 상담연계의 전문성을 더했습니다.



전용사이트

관리자사이트

## PAST

### 단순한 설명형의 전용사이트

상담주제에 대한 안내, 24시간 상담신청의 편리성은 높았으나, 처음 상담신청 하는 경우 상담센터를 선정하는데 어려움이 있었습니다.

### 인구통계학적 정보만 확인한 관리자사이트

실시간 인구통계학적 이용현황을 확인 할 수 있지만, 대상자, 사이트관리 등은 EZN에 별도 요청이 필요했습니다.

## NOW

### 빅데이터 기반 상담센터 추천기능 탑재

위치, 품질 우선 등 상담센터 선정기준에 따라 접속지역 기반 또는 상담만족도 및 질적해시테그 추천 기능을 활용하여 선정하세요.

### 업무의 편의를 향상한 관리자사이트

전용사이트와 관리자사이트의 통합관리가 가능합니다 A-Z까지 매뉴얼을 관리하고, 별도 요청없이 보고서를 확인 할 수 있어요.

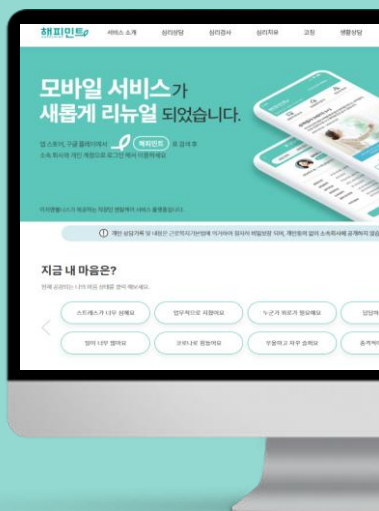
## FUTURE

### 마음건강관리 콘텐츠의 확장

머지않아 부여된 상담포인트로 심리상담 뿐만 아니라 마음관리매체 및 콘텐츠를 구매할 수 있는 시기가 올 것입니다.

# 전용 상담사이트 해피민트 임직원용

전용사이트



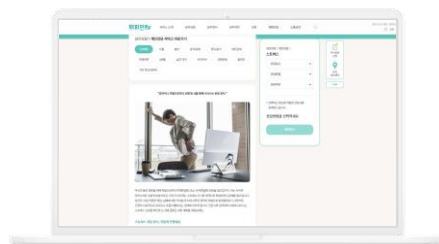
건강 네비게이터, 질적 해시태그, 상담만족도...

빅데이터 기반 상담센터 추천 기능

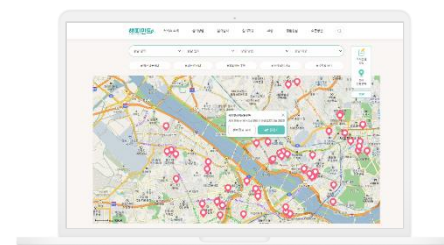


각 상담 주제별 상세한 안내를 확인하고

내 마음과 같다면, 즉시 상담신청!



GPS기능을 활용하여  
내 근처 상담센터를 한 눈에



키워드, 전문 영역, 상담 일정...

선호 하는 환경에 딱 맞는 상담사 검색



해피민트  
HAPPYMINT

행복이 플러스 되는  
그린 라이프



# 전용 상담사이트 해피민트 관리자 사이트

관리자사이트



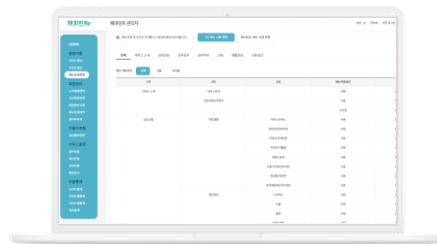
해피민트  
HAPPYMINT

행복이 플러스 되는  
그린 라이프

업무요청, 월별 사용 현황, 잔여예산...  
편리하고 효율적인 관리자 사이트



우리 조직 상황에 맞춰 PC/MOBILE  
각각의 메뉴를 자유롭게 관리



월별 소진율, 소속, 연령, 사례위험도 별...  
다양한 통계 정보 즉시! 확인



소속체계, 신규 회원 등록, 입퇴사자 관리...  
회원관리 기능 고도화



# 홍보 및 활성화 직원들의 눈을 사로잡을 안내문(예시)

**kakaobank**  
카카오뱅크 임직원의 더 행복한 오늘을 위한  
**해피민트서비스**  
HAPPYMINT

**이벤트 소개**  
직업인의 고민을 다룬다는 2022년 스토리텔링(이야기) 공모전 시상식 열람하고  
참여작 감상(이벤트)을 할 수 있도록 기획하는 특별 심리지원 프로그램입니다.

**이용안내**  
이벤트상 | 카카오뱅크 구별별 본인  
이용방법 | 다룬, 작성, 견학, 독후감상(심리지원방법에 따라 진행)  
이벤트기간 | 연두 2차 대회  
이벤트기간 | 2022년 1월 1일 ~ 2022년 12월 31일  
상담주최 | 카카오뱅크, 다문화가족, 한서문화, 가족관계 등 심리지원  
상담방법 | 이자민트@kakaobank.com

**신청방법**  
1 상담 전용 사이트  
kakaobank.happymint.kr

**2 전화 신청 및 기타 문의**  
☎ 1644-4474 | 월-금, AM 9:00 ~ PM 6:00

**3 모바일 앱(APP)**  
구글 플레이스토어 또는 애플 앱스토어에서 앱스토어 검색 후 앱 설치  
\*스마트폰 사용이 가능해야 합니다.

EZJ wellness

▲ 서비스 개시문

은행별 프로그램 특별 지원  
집에서 만드는 나의 own 케어데이  
**I'm a HomeTender**

만약엔, 혹은 숨겨 바쁜 업무에 지친 그날  
을 어룡은 직접 만든 시음한 케어데이로 힘으로  
즐거운 휴가를 떠나세요.

**프로그램 구성**  
• 차가운 우유와 에이드스  
• 과일 샐러드 만들기  
• 요리와 케이크 만들기  
• 요리와 케이크 만들기  
• 요리와 케이크 만들기

**참석자 전원에게 제공**  
(참여한 활동 내용 포함)  
• 케이크 1개  
• 차가운 우유 / 에이드스  
• 요리와 케이크 만들기

**신청방법**  
QR코드 스캔 후 구글 폼 작성  
• QR코드 스캔 후 구글 폼 작성  
• QR코드 스캔 후 구글 폼 작성  
• QR코드 스캔 후 구글 폼 작성

**나의 참여 상담포인트를 이용해 프로그램 신청**  
• 나의 참여 상담포인트를 이용해 프로그램 신청  
• 나의 참여 상담포인트를 이용해 프로그램 신청  
• 나의 참여 상담포인트를 이용해 프로그램 신청

**문의** | 02-6000-4466 (평일 09:00 ~ 18:00)

EZJ wellness

▲ 월별이벤트

DL그룹 임직원의 행복한 오늘을 위한  
**임직원 심리상담 서비스**

상담사이트: **dl.happymint.kr**  
고객센터: 1644-4474 (평일 AM 9:00 ~ PM 6:00)

한국 700여명 상담센터  
1900여명의 상담사와 함께합니다.

**상담시간**  
☎ 1644-4474 / 3348  
☎ 1644-4474 / 3402  
☎ 1644-4474 / 3403  
☎ 1644-4474 / 3404  
☎ 1644-4474 / 3405  
☎ 1644-4474 / 3406  
☎ 1644-4474 / 3407  
☎ 1644-4474 / 3408  
☎ 1644-4474 / 3409  
☎ 1644-4474 / 3410

**임직원 심리상담 서비스란?**  
직업 스트레스, 업무 스트레스, 개인 생활 스트레스 등  
다양한 문제를 해결하고 싶은 임직원들을 위한  
전문 심리상담 서비스입니다.

EZJ wellness

▲ 리플릿

DL그룹 임직원의 행복한 오늘을 위한  
**임직원 심리상담 서비스**

**임직원 심리상담 서비스란?**  
직업 스트레스, 업무 스트레스, 개인 생활 스트레스 등  
다양한 문제를 해결하고 싶은 임직원들을 위한  
전문 심리상담 서비스입니다.

EZJ wellness

날마다 해피엔딩,  
하루를 단는 차 명상

차와 함께 하는 힐링 프로그램  
차와 함께 하는 힐링 프로그램  
차와 함께 하는 힐링 프로그램

**신청방법**  
1. 신청서 작성  
2. 신청서 접수  
3. 신청서 접수

**신청기간** 2022. 7월 18일(금) ~ 27일(금)  
**신청방법** 2022. 8월 12일(금) 20:00

**신청방법**  
QR코드 스캔 후 구글 폼 작성

**문의** | 02-6000-4466 (평일 09:00 ~ 18:00)

EZJ wellness

▲ 프로그램 홍보문

한국의 임직원의 행복한 오늘을 위한  
**상담포유 EAP서비스**

**신청방법**  
1. 신청서 작성  
2. 신청서 접수  
3. 신청서 접수

**신청기간** 2022. 7월 18일(금) ~ 27일(금)  
**신청방법** 2022. 8월 12일(금) 20:00

**신청방법**  
QR코드 스캔 후 구글 폼 작성

**문의** | 02-6000-4466 (평일 09:00 ~ 18:00)

EZJ wellness

▲ 분기별 상담홍보물

GS25 임직원 심리상담 프로그램  
**찾아가는 마음건강 심리상담소**

GS25 임직원 심리상담 프로그램  
GS25 임직원 심리상담 프로그램

**신청방법** | 신청서 작성 후 접수  
**신청기간** | 2022. 7월 18일(금) ~ 27일(금)  
**신청방법** | 2022. 8월 12일(금) 20:00

**신청방법**  
QR코드 스캔 후 구글 폼 작성

**문의** | 02-6000-4466 (평일 09:00 ~ 18:00)

EZJ wellness

▲ 찾아가는 심리상담

한국의 임직원의 행복한 오늘을 위한  
**상담포유 EAP서비스**

**신청방법**  
1. 신청서 작성  
2. 신청서 접수  
3. 신청서 접수

**신청기간** 2022. 7월 18일(금) ~ 27일(금)  
**신청방법** 2022. 8월 12일(금) 20:00

**신청방법**  
QR코드 스캔 후 구글 폼 작성

**문의** | 02-6000-4466 (평일 09:00 ~ 18:00)

EZJ wellness

▲ 가정의달 이벤트

셀프진료와 임직원의 행복한 일상을 위한  
**온라인 마음건강검진**

온라인 마음건강검진  
온라인 마음건강검진

**신청방법**  
1. 신청서 작성  
2. 신청서 접수  
3. 신청서 접수

**신청기간** 2022. 7월 18일(금) ~ 27일(금)  
**신청방법** 2022. 8월 12일(금) 20:00

**신청방법**  
QR코드 스캔 후 구글 폼 작성

**문의** | 02-6000-4466 (평일 09:00 ~ 18:00)

EZJ wellness

▲ 온라인진단 안내문

한국의 임직원의 행복한 오늘을 위한  
**상담포유 EAP서비스**

**신청방법**  
1. 신청서 작성  
2. 신청서 접수  
3. 신청서 접수

**신청기간** 2022. 7월 18일(금) ~ 27일(금)  
**신청방법** 2022. 8월 12일(금) 20:00

**신청방법**  
QR코드 스캔 후 구글 폼 작성

**문의** | 02-6000-4466 (평일 09:00 ~ 18:00)

EZJ wellness

▲ 이용률 향상

# 보안관리

## 지금까지 단 한번도 개인정보 자료 유출 사고가 없었습니다

1,000개 이상 기업의 EAP서비스를 운영하며 수십 만 건의 개인정보 데이터를  
보유·관리하였으나 단 한 건의 보안관련 사고가 없었습니다.

업계 유일하게 보안 전문가를 채용, 시스템을 활용한 보안관리를 실시합니다.



**1조원** 거래 규모 온라인 쇼핑물  
운영에 필요한 보안수준 보유

**E-Privacy PLUS 개인정보보호인증 취득(22.11)**

정보보호관리체계(ISMS)인증  
취득기업과 동일한 보안 수준 체계



**연 10회 이상** 정기적인  
보안 및 정보시스템 감사 시행

정보시스템 취약점 진단 및 조치 (21.09.15)  
외부 정보보호 컨설팅업체 감사 수행(21.11.10)  
전문업체를 통한 보안시스템 실시간 모니터링



**통합 보안시스템 구축으로**  
보안성 강화

공통평가기준(CC) EAL30이상 인증 제품 도입  
(Endpoint) NAC, Endpoint DLP, V3 등  
(Network) DDoS, WAF, Firewall, SSL-VPN 등

보안 및 정보시스템 감사 시행 대표 고객사



임직원들의  
조금 더 행복한 하루를 위해  
이지앤웰니스가 함께 하겠습니다

EZn wellness

